

Eine Stadt im Tal

In the valley deep

1

Capo 3 ♩ = 115

Am
Cm

G
Bb



1. Ei - ne Stadt im Tal, _____ die im Dun - kel
2. Ei - ne Tür steht auf _____ in Got - tes
1. In the val - ley deep, _____ a ci - ty
2. O - pen stands a door, _____ heav - en's King - dom

Am
Cm



wohnt, _____ sieht _____ ein Licht. _____ Ü - ber
Reich _____ - komm _____ her - ein _____ wo - rin
sees _____ light _____ break forth. _____ O - ver
waits, _____ en - - - -ter in! _____ True _____

G
Bb

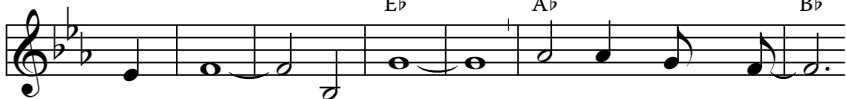


Fins - ter - nis _____ strahlt ein hel - les Licht, _____
Lie - be wohnt, _____ Ge - rech - tig - keit _____
dar - kest night _____ shines a ra - diant light - _____
love is there. _____ All is just and fair, _____

C
Eb

F
Ab

G
Bb



Im - ma - - - nu - el! _____ Gott ist mit uns, _____
und Ju - - - bel laut! _____ Je - sus steht da, _____
Im - man - - - u - el! _____ God is with us, _____
and joy _____ a - bounds! _____ Je - sus stands here, _____

nach Jes 9,1-2; Jes 53,5b; Jes 61,1 / see Isa 9:2-3; Isa 53:5b; Isa 61:1

